

Chargeuse-pelleteuse 428



Moteur C3.6 Stage V

Le moteur Cat® C3.6 répond aux normes européennes Stage V sur les émissions, avec un rendement énergétique amélioré jusqu'à 10 % par rapport au modèle antérieur. Le système de post-traitement est entièrement sans entretien grâce au système de réduction catalytique sélective, au liquide d'échappement diesel et à un filtre à particules diesel conçu pour durer. Ce nouveau moteur offre puissance et densité de couple conformément au moteur C4.4 installé sur le modèle précédent.

Niveau de confort supérieur pour le conducteur

Les commandes de pelle pilote sont en option sur votre modèle 428 (non disponibles sur la machine 55 kW). Ces commandes montées sur des boîtiers entièrement ajustables fournissent au conducteur des commandes plus fines, tout en améliorant l'ergonomie et le confort.

Performances de levage supérieures

L'option d'un vérin de flèche plus gros offre des performances en termes de levage supérieures à l'arrière de la machine 428.

Transmission Powershift en option

La transmission Powershift à quatre rapports améliore le confort du conducteur grâce à l'utilisation du levier Power Shuttle pour changer de vitesse. Il n'y a pas de levier de vitesse monté au sol, ce qui contribue à un environnement de travail déjà spacieux.

Écrans d'affichage interactifs

Le choix entre des touches programmables ou un écran tactile (non disponible sur une machine 55 kW) permet au conducteur d'afficher les informations du bout des doigts. Un logiciel de sécurité machine est intégré à l'écran ainsi que des notifications sur les intervalles d'entretien.

Flèche de type pelle hydraulique

La flèche de type pelle hydraulique est de forme iconique sur la chargeuse-pelleteuse Cat. Cela offre au conducteur plus de profondeur et de portée d'excavation lorsqu'il travaille autour d'obstacles, diminuant ainsi le repositionnement de la machine.

Circuit hydraulique puissant et efficace

Le circuit hydraulique load sensing couplé à une pompe à pistons à cylindrée variable offre un circuit hydraulique puissant lorsque le conducteur en a vraiment besoin.

Modes de gestion de la puissance

Le conducteur a le choix entre le mode Éco, le mode Standard ou le mode Standard Plus, selon les conditions de travail et du site. Le mode Éco permet au conducteur d'économiser du carburant, en diminuant les coûts d'exploitation, tandis que le mode Standard Plus offre davantage de vitesse et de puissance lorsque les délais ou des conditions au sol difficiles l'exigent.

Product Link™

La technologie Product Link™ est de série sur la chargeuse-pelleteuse Cat. De nombreuses fonctionnalités sont proposées dans Product Link, notamment la consommation de carburant et l'emplacement, ce qui permet au propriétaire d'accéder à toutes les données pour augmenter la productivité tout en réduisant les coûts.

Caractéristiques de la chargeuse-pelleteuse 428

Moteur

	Norme européenne Stage V (Standard)	Norme européenne Stage V (en option)	Norme européenne Stage V (en option)
Moteur	C3.6 55 kW turbo électronique, avec refroidisseur intermédiaire	C3.6 70 kW turbo électronique, avec refroidisseur intermédiaire	C3.6 74,5 kW turbo électronique, avec refroidisseur intermédiaire
Niveaux de puissance à 2 200 tr/min			
Puissance brute SAE J1995	56 kW/76 hp	71 kW/97 hp	76 kW/103 hp
Puissance brute ISO 14396	55 kW/75 hp	70 kW/95 hp	74 kW/101 hp
Puissance nominale nette à 2 200 tr/min			
SAE J1349	52 kW/70 hp	64 kW/86 hp	68 kW/92 hp
ISO 9249	51 kW/70 hp	63 kW/86 hp	68 kW/92 hp
Réserve de couple (nette)	86 % à 1 200 tr/min	43 % à 1 500 tr/min	41 % à 1 500 tr/min
Couple net, SAE J1349	418 Nm	395 Nm	436 Nm
Alésage	98 mm	98 mm	98 mm
Course	120 mm	120 mm	120 mm
Cylindrée	3,6 l	3,6 l	3,6 l

- La puissance nette annoncée désigne la puissance disponible au volant lorsque le moteur est équipé d'un ventilateur, d'un filtre à air, d'un silencieux et d'un alternateur.
- Aucun détarage n'est nécessaire jusqu'à 3 048 m d'altitude. Le détarage automatique protège les circuits de transmission et hydraulique.
- Conforme aux normes sur les émissions UE Stage V.

Transmission

Vitesses de déplacement d'une chargeuse-pelleteuse, à plein régime, avec pneus 440/80-28 à l'arrière.

	Transmission Power Shuttle (standard)	Transmission Powershift (en option)	Transmission Auto-Shift avec convertisseur de couple verrouillable (En option)
Marche avant			
1re	5,6 km/h	5,9 km/h	5,9 km/h
2e	9,2 km/h	9,5 km/h	9,5 km/h
3e	21 km/h	20 km/h	12 km/h
4e	37 km/h	40 km/h	20 km/h
5e	—	—	27 km/h
6e	—	—	40 km/h
Marche arrière			
1re	5,6 km/h	5,9 km/h	5,9 km/h
2e	9,2 km/h	12,4 km/h	12 km/h
3e	21 km/h	27 km/h	27 km/h
4e	37 km/h	—	—

Caractéristiques de la chargeuse-pelleteuse 428

Capacité d'essieu

Essieu avant, traction intégrale	
Statique	12.000 kg
Dynamique	6000 kg
Essieu arrière	
Statique	13.000 kg
Dynamique	7000 kg

Poids*

Poids en ordre de marche (estimé) (55 kW)*	8131 kg
Poids en ordre de marche (estimé) (70 kW)*	8206 kg
Poids en ordre de marche (maximal) (capacité ROPS)	11.000 kg
Cabine à cadre ROPS/FOPS	Standard
Transmission Auto-Shift	96 kg
Commande antitangage	15 kg
Climatisation	45 kg
Godet tous-travaux (1,03 m³)	
avec fourches repliables	860 kg
sans fourches repliables	674 kg
Attache rapide chargeur	185 kg
Bras télescopique (contrepois avant exclu)	208 kg
Contrepoids	
Base	115 kg
Modulable, un	250 kg
Maximum	485 kg
Contrepoids minimal conseillé – Bras standard	
Godet de la chargeuse Groupe motopropulseur	
GP	Traction intégrale 115 kg
Tous-travaux	Traction intégrale 0 kg
Contrepoids minimal conseillé - Bras télescopique	
Godet de la chargeuse Groupe motopropulseur	
GP	Traction intégrale 460 kg
Tous-travaux	Traction intégrale 0 kg
Poids total brut à ne pas dépasser	11.000 kg

*Configuration de la machine : moteur HRC standard ; pelle avec bras standard ; cabine standard avec climatisation ; transmission à traction intégrale standard ; godet tous-travaux de chargeuse de 1,03 m³ ; godet de pelle pour usage courant de 600 mm ; pneus 340/80-18 et 440/80-28 ; aucun contrepoids ; conducteur de 80 kg ; réservoir de carburant plein.

Circuit hydraulique

Type	Centre fermé
Type de pompe	À débit variable, à pistons axiaux
Capacité de la pompe à 2 200 tr/min	160 l/min
Pression du circuit	
Pelle rétro	250 bar
Chargeuse	250 bar

Direction

Type	Roue avant
Direction assistée	Hydrostatique
Vérin de traction intégrale, un (1), à double effet	
Alésage	65 mm
Course	106 mm
Diamètre de la tige	40 mm

Diamètre de braquage

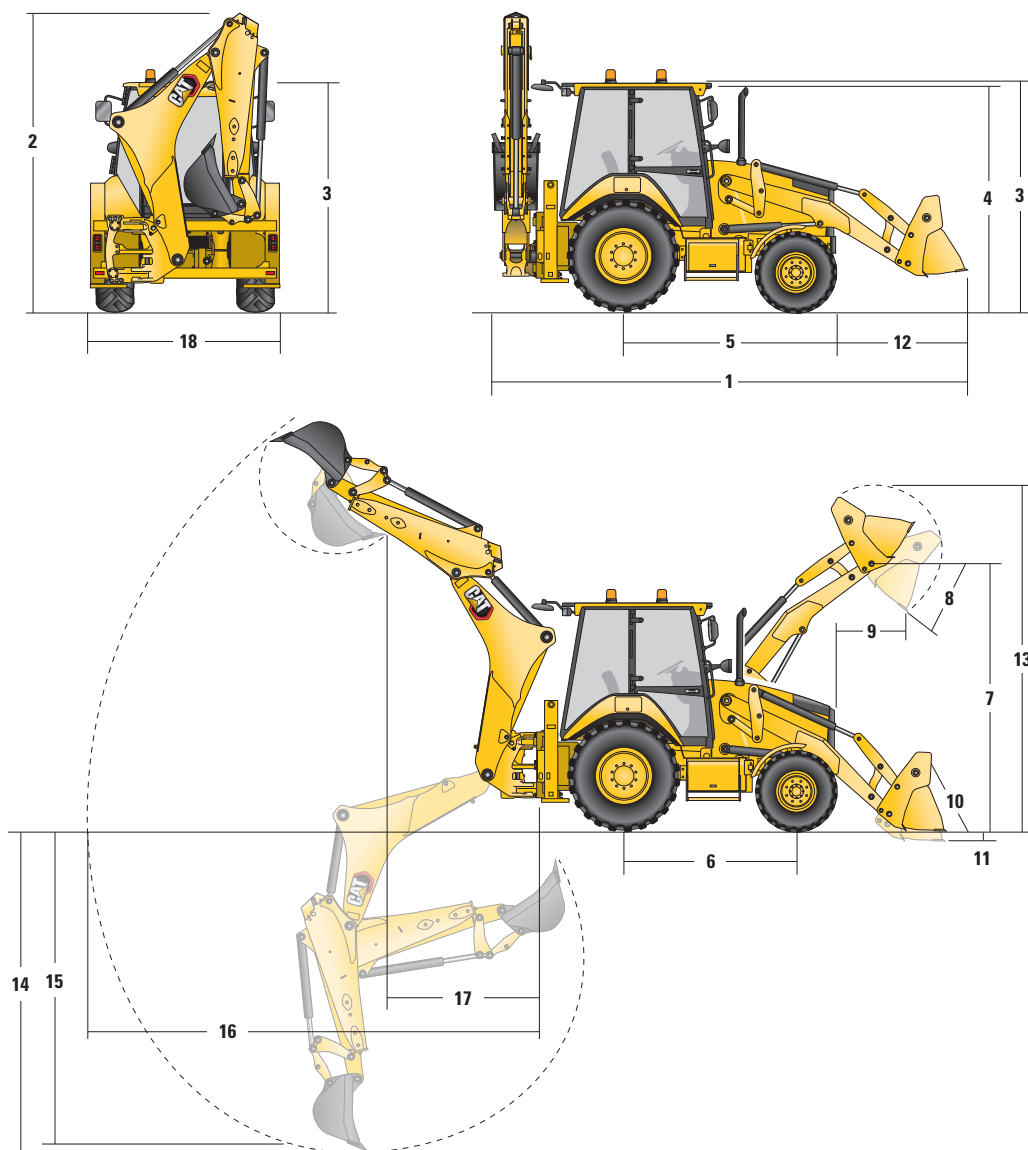
2 RM/Traction intégrale (frein non appliqué sur roue intérieure)	
À l'extérieur des roues avant	8.205 m
À l'extérieur du godet de chargeuse le plus large	10.745 m

Contenances pour l'entretien

Circuit de refroidissement avec climatisation	18 l
Réservoir de carburant	160 l
Huile moteur avec filtre	9 l
Liquide d'échappement diesel	19 l
Transmission (Power Shuttle)	
2 RM	18 l
Traction intégrale	18 l
Transmission (Powershift)	
Traction intégrale	19 l
Essieu arrière	
Planétaires	1,7 l
Essieu avant (traction intégrale)	
Planétaires	0,7 l
Circuit hydraulique	95 l
Réservoir hydraulique	42 l

Caractéristiques de la chargeuse-pelleteuse 428

Dimensions de la machine



Chargeuse à levage parallèle

	Normal GP - 1,0 m ³	Tous-travaux – 1,03 m ³	Tous-travaux avec fourches – 1,03 m ³
1 Longueur hors tout en position de route (angle d'approche de 15 degrés et pelle rangée sur le côté) (bras standard)	5763 mm	5744 mm	5744 mm
Longueur de transport hors tout (chargeuse au sol et pelle rangée sur le côté) (bras standard)	5775 mm	5731 mm	5731 mm
2 Hauteur de transport hors tout (bras standard)	3806 mm	3806 mm	3806 mm
Largeur hors tout (sans le godet de la chargeuse)	2352 mm	2352 mm	2352 mm
3 Hauteur jusqu'au sommet de la cabine/du toit	2822 mm	2822 mm	2822 mm
4 Hauteur jusqu'au sommet du tuyau d'échappement	2715 mm	2715 mm	2715 mm
5 De l'axe du pont arrière à la calandre avant	2705 mm	2705 mm	2705 mm
6 Empattement 2 RM/Traction intégrale	2200 mm	2200 mm	2200 mm

Les spécifications de dimensions et de performances indiquées correspondent à celles de machines équipées de pneus avant 340/80-18 SGL, de pneus arrière 440/80-28, d'une cabine standard, d'un bras standard ; d'un godet pour usage courant de 600 mm, d'un godet pour usage courant de chargeuse de 1,03 m³ et d'équipements standard, sauf indication contraire.

Caractéristiques de la chargeuse-pelleteuse 428

Dimensions et performances du godet de la chargeuse

	Chargeuse à levage parallèle		
	Normal GP - 1,0 m ³	Tous-travaux – 1,03 m ³	Tous-travaux avec fourches – 1,03 m ³
Capacité (nominale SAE)	1,0 m ³	1,03 m ³	1,03 m ³
Largeur	2406 mm	2406 mm	2406 mm
Capacité de levage à la hauteur maximale	3728 kg	3488 kg	3303 kg
Force d'arrachage (levage)	54 791 N	53 252 N	51 536 N
Force d'arrachage (inclinaison)	54 292 N	59 845 N	58 900 N
Charge limite d'équilibre au point d'arrachage	6627 kg	6604 kg	6448 kg
7 Hauteur de charnière maximale	3462 mm	3462 mm	3462 mm
8 Angle de vidage à la hauteur maximale	45°	45°	45°
Hauteur de vidage à l'angle maximal	2755 mm	2780 mm	2780 mm
9 Portée de vidage à l'angle maximal	805 mm	732 mm	732 mm
10 Angle de redressement maximal du godet au niveau du sol	38°	39°	39°
11 Profondeur d'excavation	99 mm	132 mm	132 mm
Angle de nivellement maximal	113°	116°	116°
12 De la calandre à la lame de coupe du godet, en position de transport	1488 mm	1471 mm	1471 mm
13 Hauteur d'exploitation maximale	4328 mm	4365 mm	4365 mm
Poids (dents exclues)	438 kg	674 kg	860 kg

Dimensions et performances de la pelleteuse

	Bras standard – 4,3 m	Bras télescopique rentré – 4,3 m	Bras télescopique sorti – 4,3 m
14 Profondeur d'excavation maximale SAE	4298 mm	4301 mm	5292 mm
Profondeur d'excavation maximale, valeur du fabricant	4778 mm	4782 mm	5700 mm
15 Profondeur d'excavation, fond plat de 2 400 mm	3915 mm	3919 mm	4987 mm
Profondeur d'excavation, fond plat de 600 mm	4 255 mm	4259 mm	5254 mm
Profondeur d'excavation, fond plat de 600 mm, valeur du fabricant	4753 mm	4758 mm	5700 mm
Portée de l'axe du pont arrière au niveau du sol	6741 mm	6746 mm	7672 mm
16 Portée du pivot d'orientation au niveau du sol	5651 mm	5656 mm	6582 mm
Hauteur d'exploitation maximale	5665 mm	5666 mm	6265 mm
Hauteur de chargement	3991 mm	4000 mm	4599 mm
17 Portée de chargement	1690 mm	1639 mm	2501 mm
Angle de rotation	180°	180°	180°
Rotation du godet	205°	205°	205°
18 Largeur hors tout du stabilisateur	2352 mm	2352 mm	2352 mm
Force d'excavation du godet	63 447 N	63 419 N	63 419 N
Force d'excavation du bras	36 232 N	36 899 N	26 976 N

Équipement standard et options de la 428

Équipement standard et options

L'équipement standard et les options peuvent varier. Pour de plus amples informations, veuillez consulter votre concessionnaire Cat.

	Standard	En option		Standard	En option
Cabine ROPS et FOPS			Circuit hydraulique		
Cabine standard	✓		Pompe à pistons à cylindrée variable	✓	
Cabine Deluxe		✓	Raccords rapides hydrauliques		✓
Pneus/direction/freins			Verrouillage à déport latéral	✓	
Traction intégrale	✓		Refroidisseur d'huile hydraulique	✓	
Blocage du différentiel à 100 %	✓		Canalisations hydrauliques, unidirectionnelles		✓
Freins hydrauliques assistés	✓		Canalisations hydrauliques, bidirectionnelles		✓
Pneus de 26 in	✓		Désengagement de la chargeuse, position libre	✓	
Pneus de 28 in		✓	Désengagement de la chargeuse, retour à la position d'excavation	✓	
Moteur/transmission			Déport latéral entraîné		✓
Moteur, C3.6 55 kW	✓		Commande antitangage		✓
Moteur, C3.6 70 kW		✓	Débit continu		✓
Moteur, C3.6 74,5 kW		✓	Flux auxiliaire programmable		✓
Batterie, 750 CCA, standard	✓		Flèches, bras et timoneries		
Batterie, 750 CCA, extra-robuste :		✓	Bras standard (4,3 m)	✓	
Ensemble radiateur sur charnière	✓		Bras télescopique (4,3 m)		✓
Ralenti automatique	✓		Attache rapide de la pelle, mécanique		✓
Mode Éco		✓	Attache rapide de la pelle, hydraulique		✓
Mode standard	✓		Attache rapide de la chargeuse, hydraulique		✓
Standard + Mode	✓		Verrouillage de transport, tourelle	✓	
Réchauffeur du bloc-moteur		✓	Verrouillage de transport, flèche	✓	
Dispositif de neutralisation de la transmission	✓		Autres équipements		
Transmission, quatre rapports, manuelle	✓		Contrepoids, 115 kg		✓
Transmission, quatre rapports Powershift (non sur moteur 55 kW)		✓	Contrepoids, 240 kg		✓
Transmission, six rapports avec convertisseur de couple verrouillable (non sur moteur 55 kW)		✓	Contrepoids, 460 kg		✓
Commandes			Garde-boue avant		✓
Commandes, leviers mécaniques	✓		Tampons de route, stabilisateurs		✓
Commandes, Manipulateurs pilotés		✓	Boîte à outils externe	✓	
Sélecteur de grille des commandes (ISO/SAE)		✓	Tirants pour le transport	✓	
Direction assistée hydrostatique	✓		Circuit électrique		
			Écran d'affichage, touches programmables	✓	
			Écran d'affichage, écran tactile		✓
			Product Link cellulaire		✓
			Product Link satellite		✓
			Alarme de recul	✓	
			Alarme de stabilisateur	✓	
			Gyrophare		✓
			Gyrophare à lampe stroboscopique		✓

Chargeuse-pelleteuse 428

Pour plus d'informations sur les produits Cat, les services proposés par les concessionnaires et les solutions par secteur d'activité, visiter le site www.cat.com

© 2020 Caterpillar
Tous droits réservés

Documents et spécifications susceptibles de modifications sans préavis. Les machines représentées sur les photos peuvent comporter des équipements supplémentaires. Pour connaître les options disponibles, veuillez vous adresser à votre concessionnaire Cat.

CAT, CATERPILLAR, LET'S DO THE WORK, leurs logos respectifs, la couleur « Caterpillar Yellow », les habillages commerciaux « Power Edge » et « Modern Hex » Cat, ainsi que l'identité visuelle de l'entreprise et des produits qui figurent dans le présent document, sont des marques déposées de Caterpillar qui ne peuvent pas être utilisées sans autorisation.

AFHQ8249 (01-2020)
Numéro de version : 07
(Traduction : 03-2020)
(Europe)

