

CATALOGUE PIÈCES CAT® GAMME TRACTOPELLES

©2017 Caterpillar. Tous droits réservés. CAT, CATERPILLAR, BUILT FOR IT, leur logo respectifs et le logo Caterpillar et l'habillage commercial POWER EDGE, ainsi que l'habillage visuelle de l'emprise et des produits qui figurent dans le présent document, sont des marques déposées de Caterpillar qui ne peuvent pas être utilisées sans autorisation. Crédits photos Caterpillar.

BUILT FOR IT.™



www.bm-cat.fr

Bergerat
Monnoyeur



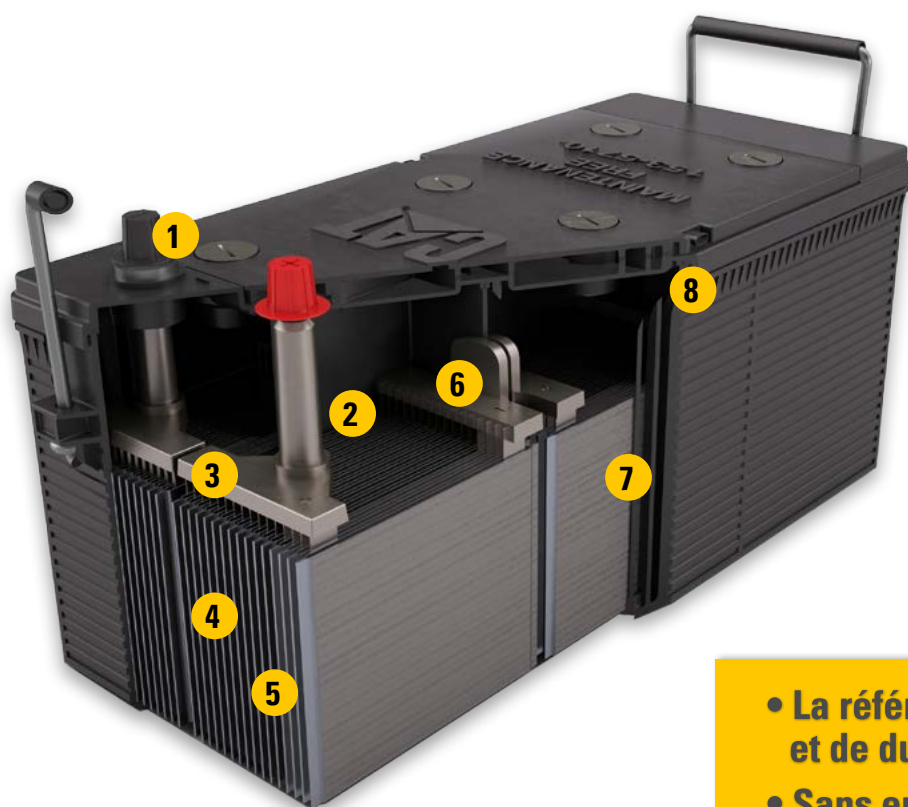


SOMMAIRE

Batteries	3
Filtres	4-5
Lubrifiants	6-7
Outils d'attaque du sol	8-9
Pièces moteur / Pièces Reman	10-11
Pièces hydrauliques	12-13
Pièces de cabine / Miroirs / Éclairages	14-15
Vitres	16-17
Carrosserie	18
JointS	19
Kits Axes / Bagues	20-21
Équipements	22-23

BUILT FOR IT.™

BATTERIES CAT®



- La référence en terme de puissance et de durée de vie
- Sans entretien
- Garantie 2 ans
- Convient pour toutes les marques

CARACTÉRISTIQUES DU PRODUIT

- 1 Bagues de bornes forgées et extra-robustes**, offrant une solidité maximale et une résistance optimale aux fuites d'acide qui provoquent la corrosion et le noircissement des bornes.
- 2 Bornes internes plus épaisses** augmentant le débit de démarrage à froid et la résistance à la corrosion.
- 3 Plaques positives et négatives ancrées au fond du boîtier et verrouillées sur le dessus des cellules** pour une résistance maximale aux vibrations. Les barrettes, plus épaisses, sont moulées sur les plaques.
- 4 Séparateurs enveloppés de polyéthylène microporeux** protégeant contre les courts-circuits et les dommages provoqués par les vibrations.
- 5 La combinaison optimale d'acide et de pâte** facilite la charge après décharge profonde.
- 6 Connecteurs ancrés solidement** pour raccourcir le trajet électrique et maximiser la puissance de démarrage.
- 7 Boîtier renforcé** offrant une meilleure protection en cas de températures extrêmes. La conception de type "mur de briques" des côtés réduit les risques de perforations et de flexions du boîtier.
- 8 Couvercle à événements avec pare-étincelles intégré** évitant l'accumulation de gaz corrosifs et les risques d'explosion.

Référence	Tension (Volts)	Intensité démarrage (A)	Capacité (AH)	Livree	Intervalle entretien (heures)	Longueur (mm)	Largeur (mm)	Hauteur (mm)
230-6368	12	880	70	Remplie	Sans	304	191	192

FILTRES CAT



-10%

par rapport aux
filtres au détail

-12%

par rapport aux
filtres au détail

Modèle	Préfixe	Viz'it 500H	Viz'it 1 000H	Viz'it 2 000H	Happy 1000
DESCRIPTIF LOTS		Usage ponctuel à la vidange des 500H	Usage ponctuel à la vidange des 1 000H	Usage ponctuel à la vidange des 2 000H	Pour anticiper toutes les maintenances pour 1000H d'utilisation
		Contient tous les filtres et joints selon les intervalles de remplacement préconisés par Cat®			
422E – 432E 442E – 444E	HBE – BXE GZK – LBE	VIZC0011	VIZM0015	VIZD0018	BM998749
428E 432E 432E2 434E 434E2 442E 442E2 444E2	SNL – DXC – SXB – PCR NBA DPH (1-1383) RXS (anciennes) JBA (1-956) SJL (1-267) SEF (1-185) EME (1-544)	VIZC0040	VIZM0046	VIZD0056	BM998846
428E2 432E 432E2 434E	DPH (1384-UP) RXS (nouvelles) JBA (957-UP) SJL (268-UP) SEF (186-UP) EME (545-UP)	VIZC0013	VIZM0017	VIZD0017	BM998878
428F	SJW	VIZC0166	VIZM0176	VIZD0162	BM980136
428F	RAK	VIZC0114	VIZM0119	VIZD0109	BM980165
428F2 432F2 444F2	HWN HWP HWS	VIZC0119	VIZM0127	VIZD0165	BM980318
432F	SEJ	VIZC0016	VIZM0020	VIZD0019	BM998973
432F	PXR	VIZC0115	VIZM0120	VIZD0110	BM980114
434E	FSH	VIZC0170	VIZM0172	VIZD0166	BM980420
444F	JXR	VIZC0171	VIZM0173	VIZD0167	BM980117
444F	FBN	VIZC0172	VIZM0174	VIZD0168	BM980421
427F2	HWK	VIZC0173	VIZM0175	VIZD0169	BM980354

Coiffes en polyuréthane
directement moulées sur le papier filtrant



- étanchéité parfaite
- aucun risque d'impureté
- meilleure rigidité

Plaque support en aluminium,
d'une seule pièce avec renforts
supplémentaires :

- protection contre les ruptures
dus aux démarrages à froid



Joint auto lubrifiant à rotation libre
• pas de pincement ni de déchirure

Enveloppe d'une seule pièce

- structure plus résistante
- protection contre la rupture

Papier filtrant

de composition et finesse de filtration
adaptées au circuit à protéger et
aux conditions d'utilisation

Ruban spiralé et **filets en acrylique**

- stabilité du taux de filtration
- écartement des plis réguliers
- plus grande surface de filtration
- meilleure rétention des contaminants
- aucun écrasement du papier filtrant



Tube central en nylon et fibre de verre



- plus robuste que le métal
- aucun risque d'écrasement
- aucun risque de pollution par des
particules métalliques

	Filter à huile moteur	Séparateur d'eau	Filter à Gasoil	Filter Hydraulique	Filter de transmission	Filter à Air	Reniflard
Standard	30-40 µm	> 20 µm	> 10 µm	27-40 µm	27-40 µm	min. 99,6%	> 50 µm
Advanced	15-30 µm	10-20 µm	4-10 µm	10-27 µm	10-27 µm	N/A	10-50 µm
Ultra Haute Efficacité	< 15 µm	< 10 µm	< 4 µm	< 10 µm	< 10 µm	min. 99,9%	< 10 µm

LUBRIFIANTS CAT

Les graisses Cat® ont été élaborées, testées et homologuées par Caterpillar afin de satisfaire aux normes rigoureuses s'appliquant aux pièces d'origine Cat.

Les formules exclusives des graisses Cat les distinguent des graisses standards par leurs capacités à « ne pas couler ». Ainsi, elles réduisent au maximum l'usure des pièces et assurent une excellente protection contre la corrosion.

La gamme comprend également plusieurs graisses à base de bisulfure de molybdène (moly) pour une durée de vie accrue de vos pièces.



	Utility	Ball Bearing	Prime Application 3% Moly	Extrême Application 5% Moly		Hammer Paste
Applications	Faible charge Faible Vitesse	Faible charge Vitesse élevée <i>Ex : roulements d'alternateurs, de moteurs électriques, et de démarreurs</i>	Charge moyenne Vitesse moyenne	Charge élevée Vitesse élevée		Marteaux hydrauliques
Plages de travail	-20° à +140°C	-20° à +160°C	-20° à +140°C	-15° à +140°C	-20° à +140°C	-20° à +110°C
Normes	NLGI 2*	NLGI 2*	NLGI 2*	NLGI 2*	NLGI 1*	NLGI 2*
Cartouche 0,39kg	452-6011	454-0291	452-6006	452-6001	452-5996	130-6951
Seau 16kg	452-6014	---	452-6009	452-6004	452-5999	133-8807 (5kg)
Tonnelet 55kg	452-6013	---	452-6008	452-6003	452-5998	---
Avantages	Usage universel	Protection exceptionnelle à vitesse et température élevées (10 000tr/min et plus)	Premier plein en usine	Forte résistance à l'humidité Longue durée de vie Réduction de l'usure des pièces		Evite grippage des outils brise-roche hydrauliques Formulation à base de cuivre et graphite colloïdal limitant les frottements

* NLGI : National Lubricating grease Institute

REMISES QUANTITATIVES :

-10% POUR L'ACHAT DE 10 CARTOUCHES
-15% POUR L'ACHAT DE 20 CARTOUCHES

-10% POUR L'ACHAT DE 4 SEAUX
-15% POUR L'ACHAT DE 8 SEAUX

HUILES MOTEUR DEO™

- Haute technologie et performances excellentes : tests d'endurance Cat® prolongés
- Forte réduction de la formation de calamine
- Réduction de la consommation d'huile
- DEO-ULS™ : Formule dépourvue de soufre et fortement détergente pour une réduction de l'usure
Réduction de la consommation de carburant

Tests
d'endurance
Cat® supérieurs
aux normes
industrielles

Conditions d'utilisation	Intervalle de vidange	Nom	Normes	Viscosité SAE	4L ou 5L	20L	208L
Moteur sans FAP*	jusqu'à 500h	DEO™	API CI4 CAT ECF2	15W40	BM3E9901	BM3E9848	BM3E9840
Moteur équipé de FAP* et de catalyseur	jusqu'à 500h	DEO-ULS™	API CJ4 CAT ECF3	15W40 10W30	BM3786535 BM3788296	BM3007915 BM3081476	BM3012233 BM3173085

* FAP : Filtrés à particules

HUILES HYDRAULIQUES CAT® HYDO™ ADVANCED

- 2 fois moins cher sur la durée d'utilisation qu'une huile traditionnelle
- Propriétés détergentes et dispersantes (eau/huile) assurant la propreté des pièces
- Utilisation sur une grande plage de températures
- Résistance à l'oxydation

50%
d'économie

Conditions d'utilisation	Intervalle de vidange	Nom	Viscosité SAE	5L	20L	208L
Tous circuits hydrauliques Cat®	jusqu'à 6 000h**	CAT® HYDO™ ADVANCED	10W	BM3096945	BM3096942	BM3096938

** Sous condition d'analyse **SOS**™ régulière

HUILES DE TRANSMISSION

- Haute technologie et performances excellentes : tests d'endurance Cat prolongés
- Prolonge la durée de vie des embrayages jusqu'à 45%
- Longue durée de service garantie

Tests
d'endurance
Cat® supérieurs
aux normes
industrielles

Conditions d'utilisation	Intervalle de vidange	Nom	Normes	Viscosité SAE	5L	20L	208L
Transmission Powershift, réducteurs et freins à disques humides	jusqu'à 1 000h	TDTO™	T04	10W	---	BM7X7852	BM1032528
	jusqu'à 1 000h			30	BM9X6467	BM7X7855	BM9X6466
	jusqu'à 2 000h			50	---	BM7X7858	BM3E9478
Essieux de chargeuses-pelleuses Cat	jusqu'à 1 000h	MTO	API GL4	10W30	---	BM1094395	BM1205286

LIQUIDE DE REFROIDISSEMENT LONGUE DURÉE CAT (ELC)

- 4 fois moins cher sur la durée d'utilisation qu'un antigel conventionnel
- Protège votre moteur de -35° à +129°
- Respect de l'environnement

75%
d'économie

Conditions d'utilisation	Intervalle de vidange	Nom	Normes	Mélange Glycol/Eau	5L	20L	208L
Tous circuits de refroidissement	jusqu'à 12 000h***	ELC	CAT EC1	50/50	205-6611	205-6612	205-6613

*** Sous condition d'utilisation du prolongateur Cat à mi-période

REMISES QUANTITATIVES :

Bidons
de 5L
d'un même
produit

-10% POUR L'ACHAT DE 3 BIDONS
-15% POUR L'ACHAT DE 6 BIDONS

Bidons
de 20L
d'un même
produit

-10% POUR L'ACHAT DE 4 BIDONS
-15% POUR L'ACHAT DE 6 BIDONS
-20% POUR L'ACHAT DE 8 BIDONS

OUTILS D'ATTAQUE DU SOL CAT



DENTS SÉRIE J



	J200	J225	J250
GD Longue	–	–	449-2156
Courte	–	6Y-6221	1U-3251
Longue	1U-3202	6Y-3222	1U-3252
Longue HD	–	8E-4222	9N-4252
Abrasion	4T-2203	–	–
Abrasion HD	–	6Y-6223	9N-4253
Pénétration	1U-3209	6Y-8229	9J-4259
Super pénétration centre	9W-8209	6Y-7229	9W-8259
Super pénétration coins	9W-8208	6Y-7228	9W-8258
Pénétration double	135-8208	135-8228	135-8258
Large	109-9200	–	208-5254
Clavette	8E-2608	132-4762	132-4763
Verrou	8E-6209	149-5733	149-5733



DENTS SÉRIE DRS230



Pointe pénétration	208-5235
Pointe ciseau	208-5232
Pointe terrassement	208-5234
Pointe longue	208-5236
Pointe double pénétration	208-5237
Pointe super pénétration	208-5239
Pointe large	208-5240
Clavette 66x11,5 mm	201-1238
Verrou	201-1239
Porte dent (lame 20 mm)	201-1235
Porte dent (lame 25 mm)	201-1234



PORTE-DENTS SÉRIE J

		J200	J225	J250
Soudé à fleur	Centraux	4T-1204 (13-25mm)	–	1U-1254 (19-32mm)
Soudé, languette inférieure	Centraux	8J-7525 (13-19mm)	–	3G-0169 (25-32mm)
Soudé, 2 languettes	Centraux	119-3205 (19mm)	6Y-3224 (22mm)	–
	Centraux	119-3204 (25mm)	–	–
Boulonné, 2 languettes 20mm	Centraux	9J-4207	6Y-6227	–
	Coins (droite / gauche)	1U-2209 / 1U-2208	6Y-6239 / 6Y-6228	–



DENTS MONOBLOC BOULONNÉES

Dent boulonnée Lame 20mm	135-8203
Boulon	4F-3657
Ecrou	4K-0367

**BOULONNÉE****PRATIQUE****COMPÉTITIF****EFFICACE**

	MONOBLOC	DRS	J GENERAL DUTY	SÉRIE J
Applications	Construction, VRD, Paysagisme, Manutention et Chargement	Construction, VRD, Paysagisme, Manutention et Chargement	Conditions d'impacts faibles à modérés (Terre végétale, limon, sable, argile dense, roche de tir de mine, gravier)	Conditions d'impacts extrêmes (Mélange d'argile, roche, granit abattu, grès, sable à forte teneur en silice, minéral, scorie)
Taille du matériau pour une performance idéale	 < 200 mm (selon les capacités machines et applications)	 < 200 mm (selon les capacités machines et applications)	 Pelles < 200mm Chargeuses < 450mm	 Pelles > 200mm Chargeuses > 450mm
Tailles disponibles	4 tailles pour lame de 10 à 20 mm d'épaisseur	DRS 230 2 tailles de porte-dents pour lame de 20 à 25 mm d'épaisseur	J250 à J460	J200 à J800 (large gamme)
Technologies & profils disponibles	Fixation par vis 1 profil pour usage général	Verrouillage diagonal Cat 6 profils de dents	Verrouillage horizontal Cat 3 profils réversibles	Verrouillage horizontal Cat 15 profils réversibles
Avantages	Dépose/repose facile Ensemble monobloc (dent + porte-dent)	Dépose/repose facile sur les petits godets comportant peu d'espace entre les dents	Système universel Excellent rapport qualité/prix	Système universel Dureté DH2 jusqu'à J400 Dureté DH3 à partir de J460

REMISES QUANTITATIVES :**Dents Série J**

- 10% POUR L'ACHAT DE 10 DENTS
- 15% POUR L'ACHAT DE 24 DENTS
- 20% POUR L'ACHAT DE 48 DENTS

Dents DRS230

- 10% POUR L'ACHAT DE 10 DENTS
- 15% POUR L'ACHAT DE 25 DENTS

Dents boulonnées

- 5% POUR L'ACHAT DE 5 DENTS
- 10% POUR L'ACHAT DE 10 DENTS
- 15% POUR L'ACHAT DE 15 DENTS

COURTE

Pour le travail en conditions de chocs élevés, exigeant un effort d'arrachage important comme dans la roche. Extrêmement robuste.

**LONGUE**

Pointes symétriques. Convient à la plupart des applications.

**PÉNÉTRATION**

Pour les matériaux très compacts ou fortement tassés. Profil auto-affutant.



PIÈCES MOTEURS CAT

Modèle	Puissance moteur	Préfixe	Arrangement moteur	Démarrreur	Alternateur	Pompe à eau	Pompe à gasoil	Turbo	Injecteur
422E 428E 432E 434E 442E 444E	56kW	HBE	245-6841	143-0539 0R-4316	383-2556	354-1672	266-3712 10R-9699	---	266-6830 20R-0476
	69kW	HBE – SNL BXE – FSH	227-4805				249-9226 10R-9721	237-3786 10R-9577	236-1674 20R-0471
		DXC – DPH RXS – JBA SEF – EME	322-1923				225-5173 10R-9692		
	70kW	BXE	227-4807	315-9721 20R-4005	315-3381				
	75kW	DXC – DPH RXS – JBA SEF – EME	321-7704	143-0539 0R-4316	383-2557	354-1672	326-8993 20R-4832	237-3786 10R-9577	236-1674 20R-0471
		SNL – BXE FSH – GKZ LBE	245-6842				326-9153		
		DXC – DPH RXS – JBA SXB – SJL SEF – EME PCR – NBA	321-7705 322-1924			326-9147	237-3786 10R-9577		
428F 432F 444F	70kW	SJW – SEJ	354-7363 364-5743 417-2321	303-5795 0R-4316		355-2252	326-8993 20R-4832	315-9721 20R-4005	315-3381
	75kW		FBN				417-2321	326-9147	
	70/75kW	RAK	454-4413 425-3331	331-7010 20R-4762	321-8927 20R-3601	397-5683	370-8363 20R-4783	479-5809	370-7287 20R-2480
	82kW	PXR	420-5857 454-4414 465-6508 474-2661						
JXR									
427F2	56kW	HWK	352-4213	417-8509	390-2384	506-4595	390-3122	390-3174	392-0708
428F2 432F2 434F2 444F2	75kW	HWN	436-5176	331-7010 20R-4762	321-8927 20R-3601	397-5683	370-8363 20R-4783	450-1871	418-3229
		HWS	436-5177						
		HWP							



Forfaits Pour plus d'informations, contactez votre point service le plus proche :

- Remplacement pompe à eau / thermostat
- Remplacement turbo
- Remplacement alternateur
- Remplacement démarrreur

Modèle	Préfixe	Bougies de préchauffage	Calorstat
422E - 432F	HBE - SEJ		
428E - 428E2 - 428F - 432E - 432E2 434E - 434E2 - 442E - 442E2 - 444E 444E2 - 444F	SNL - DXC - DPH - SJW BXE - RXS - JBA FSH - SXB - SJL - SEF - GKZ EME - PCR LBE - NBA - FBN	453 - 3510	254 - 2267
428F - 428F2 - 432F - 432F2 - 444F2	RAK - PXR - HWN - HWP - HWS	452 - 3112	497 - 3998
444F	JXR		
427F2	HWK	387 - 9358	481 - 4381



Forfaits Pour plus d'informations, contactez votre point service le plus proche :

- Remplacement de bougies de préchauffage

PIÈCES REMAN



QU'EST-CE QU'UNE PIÈCE REMAN ?

Les pièces Cat Reman sont remanufacturées en usine avec des pièces Cat, conformément à leurs caractéristiques d'origine, afin d'offrir les mêmes performances que des pièces neuves et une longévité optimale. Chaque composant est intégralement démonté, nettoyé et minutieusement inspecté pour garantir une qualité et une fiabilité identiques à celles d'un produit neuf.

ALTERNATEURS / DÉMARREURS



Afin d'assurer des performances identiques à celles des produits neufs, tous les joints statiques, joints toriques, roulements et soufflets sont remplacés.

TURBOCOMPRESSEURS



Tous les roulements de butée et les paliers à roulement sont remplacés. Tous les ensembles pivotants sont équilibrés dynamiquement à l'aide du même équipement que les unités neuves.

POMPES À EAU ET POMPES À HUILE



Les pompes à eau et à huile Cat Reman bénéficient du remplacement total des roulements et des joints.

INJECTEURS-POMPES ET INJECTEURS DE CARBURANT



Tous les joints statiques et les joints toriques sont remplacés. Les injecteurs, intégralement assemblés, sont testés.

POMPES, MOTEURS ET COMPOSANTS HYDRAULIQUES



Les plaques de distribution sont contrôlées ou remplacées par des pièces neuves si elles sont défectueuses. De nouvelles glissières de piston sont installées et les pistons sont recyclés ou remplacés.

MOTEURS THERMIQUES POUR MATÉRIELS COMPACTS ET PETITES MACHINES



Les moteurs sont mis à niveau pour refléter les améliorations de conception critique. En outre, chaque moteur est testé afin de s'assurer que les moteurs Cat Reman répondent aux mêmes exigences de performances que les moteurs Cat neufs.

PIÈCES HYDRAULIQUES CAT



Modèle	Préfixe	Pompe à huile hydraulique
432E – 432E2 – 434E – 434E2 442E – 442E2 – 444E2	RXS – JBA – SXB – SJL EME – PCR – NBA	289-6370
428F	SJW – RAK	307-3063
432F – 444F	SEJ – PXR – FBN – JXR	307-3069
422E – 428E – 434E	HBE – SNL – DXC – SEF	350-0666
427F2 – 428F2	HWK – HWN	455-7978
432F2 – 444F2	HWS – HWP	398-7480
432E – 434E 442E – 444E	BXE (1-2199) FSH (1-899) GKZ (1-599) LBE (1-599)	267-2755
432E – 434E 442E – 444E	BXE (2200-UP) FSH (900-UP) GKZ (600-UP) LBE (600-UP)	289-6370

Gage de qualité et de fiabilité, les flexibles et raccords Cat sont conçus pour fonctionner ensemble. Chaque flexible est assemblé par un technicien qualifié sous procédure **contamination control**.

Flexible	Raccord	Avantages
716 : 1 enroulement simple 	Permanents	Dépasse la norme SAE 100R1 : 2 fois plus résistant aux tests d'impulsions Rayon de courbure réduit de moitié Résiste jusqu'à 190 bars
XT3 : 4 enroulements spiralés 	Réutilisables à griffes ou Permanents XT	Dépasse la norme SAE 100R12 : 2 fois plus résistant aux tests d'impulsions Rayon de courbure réduit de moitié Résiste jusqu'à 280 bars
XT5 : 4 enroulements spiralés 	Réutilisables à griffes ou Permanents XT	Dépasse la norme SAE 100R13 : 2 fois plus résistant aux tests d'impulsions Rayon de courbure réduit de moitié Résiste jusqu'à 360 bars
XT6 : 6 enroulements spiralés 	Réutilisables à griffes ou Permanents XT	Dépasse la norme SAE 100R15 : 2 fois plus résistant aux tests d'impulsions Rayon de courbure réduit de moitié Résiste jusqu'à 420 bars

FORFAITS DE REPARATION DE VERINS HYDRAULIQUES CAT

Il s'agit de prix forfaitaires pièces et main d'œuvre, pour la réparation dans l'un de nos ateliers des vérins hydrauliques Cat.

Après expertise visuelle, nous proposons le forfait de réparation adapté à votre vérin hydraulique.

Ces réparations se font avec des composants Cat d'origine neufs ou Reman.

Il existe 2 niveaux de forfait en fonction de l'état de votre vérin :

FORFAIT ÉTANCHÉITÉ

Si votre vérin présente des fuites externes ou du glissement interne, mais sans défaut visuel extérieur, ou bien si vous souhaitez un reconditionnement préventif et que la tige est en bon état

→ OPTEZ POUR LE FORFAIT ÉTANCHÉITÉ

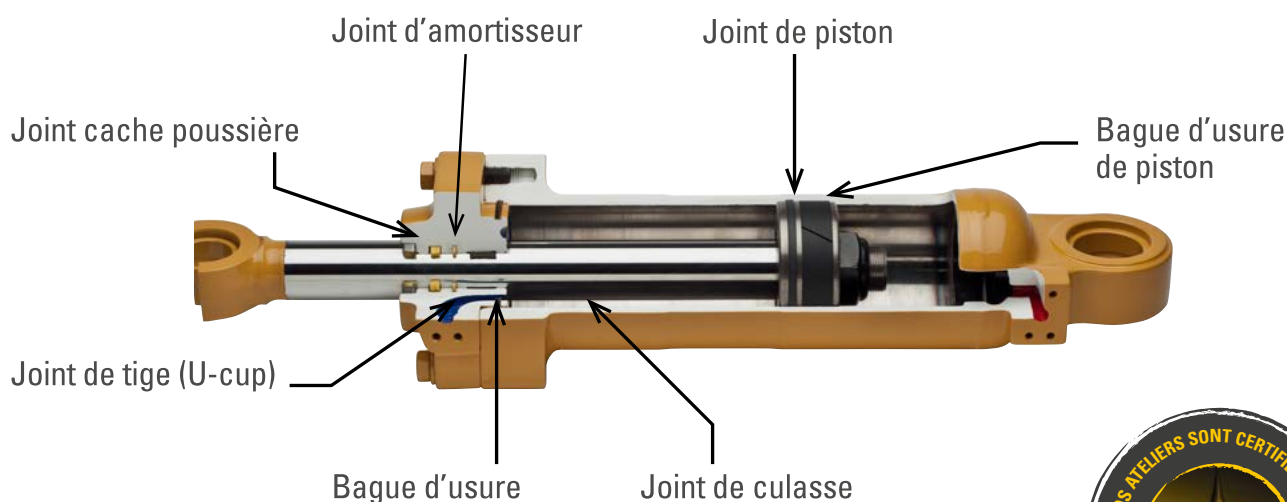
- Démontage du vérin et nettoyage des composants
- Contrôles visuels et expertise des travaux à réaliser
- Remplacement de tous les joints et pièces défectueuses (hors fût, tige, culasse, piston)
- Remontage selon les spécifications Cat
- Protection contre la contamination

FORFAIT ÉTANCHÉITÉ + TIGE

Si la tige présente des rayures, est tordue ou cassée

→ OPTEZ POUR LE FORFAIT ÉTANCHÉITÉ + TIGE

- Forfait ETANCHEITE inclus
- Remplacement de la tige de vérin
- En option : changement de l'écrou de tige



PIÈCES DE CABINE CAT



Préfixe	Siège complet	Siège	Commentaire	Suspension	Ceinture
GKZ (1-699) ; HBE (1-2002) ; SNL (1-2002) ; BXE (1-3042)	206-1791	273-5905	Siège en vinyle, avec accoudoirs	273-6372 (suspension pneumatique)	
GKZ ; LBE ; BXE ; HBE (1-2002) ; SNL (1-3061) ; FSH (1-1088)	206-1792	273-6036	Siège en tissu, avec accoudoirs		
GKZ (1-670) ; BXE (1-2951) ; FSH (1-1085) ; LBE (1-670)	206-1796	273-6037	Siège Deluxe en tissu, avec accoudoirs et appuie tête		
SNL (3062-up) ; HBE (2003-up) ; DPH ; SEF ; DXC	314-4288		Siège en vinyle	322-9498 (suspension mécanique)	322-9480 206-1749 206-1750
SNL (3062-up) ; HBE (2003-up) ; DPH ; SEF	314-4289		Siège en tissu		
GKZ (670-UP) - BXE (3043-UP) FSH (1089-UP) - HBE (2003-UP) SNL (3062-UP)DXC - SJW - RAK HWN - RXS - JBA - SEJ - PXR HWP - FSH - SXB - SJL - SEF EME - PCR - NBA FBN - JXR HWS - HWK	314-4290		Siège en tissu, avec accoudoirs	-	
GKZ (671-UP) - BXE (2952-UP) FSH (1086-UP) - LBE (671-UP) HWN - RXS - JBA - SEJ - PXR SEJ - WP - SXB - SJL - EME PCR - NBA - FBN - JXR	314-4291		Siège Deluxe en tissu , avec accoudoirs et appuie tête		
HWN - HWS - HWP - HWK	469-9219	465-6723	Siège Deluxe en tissu , chauffant, avec accoudoirs et appuie tête	465-6729 (suspension pneumatique)	322-9480



Forfaits Pour plus d'informations, contactez votre point service le plus proche :

- Remplacement assise de siège
- Recharge climatisation + filtre de climatisation

MIROIRS CAT

Modèle	Préfixe	Rétroviseur extérieur	Support extérieur droit	Support extérieur gauche	Rétroviseur extérieur arrière	Support extérieur arrière	Rétroviseur intérieur
422E – 428E 432E – 434E 442E – 444E	HBE – SNL – BXE FSH – SXB – GKZ LBE	123-6620	159-7106	159-7105	220-4050	336-7703	199-0929
428E 432E 442E	DXC – RXS – PCR						
428E2 – 428F 432E2 – 432F 434E – 434E2 442E – 442E2 444E2 – 444F	DPH – SJW – RAK JBA – SEJ – PXR SJM – SEF – EME NBA – FBN – JXR	180-0448	344-1001				
427F2 – 428F2 432F2 – 444F2	HWN – HWP HWS – HWK	382-2497	382-2498	418-6338	457-7567		



ÉCLAIRAGES CAT

Modèle	Préfixe	Spot extérieur	Ampoule spot extérieur	Phare avant droit	Phare avant gauche	Ampoule 55W/12V	Ampoule 21W/12V	Ampoule 5W/12V
Tous modèles	Tous préfixes	214-2968	9W-0607	195-0189	195-0190	9W-3324	226-4560	226-4561

Modèle	Préfixe	Phare arrière	Ampoule 12V (arrière)	Ampoule 21W/12V (arrière)	Ampoule LED	Gyrophare	Ampoule gyrophare
428E2 – 428F 432E2 – 432F 432E2 – 442E 442E2 – 444E2 444F	DPH – SJW RAK – JBA SEJ – PXR SJM – SEF EME – NBA FBN – JXR	336-9096	7S-1800	9W-3326	-	309-1325	9X-8118
432E – 434 E	BXE – RXS FSH – SXB		195-9712				
427F2 – 428F2 432F2 – 444F2	HWK – HWP HWN – HWS	262-4727			387-6627		
422E – 428E 434E – 442E 444E	HBE – SNL DXC – FSH SXB – GKZ PCR – LBE	092-2992	3C-6516	3C-4883	-		

Radio	Clé de contact standard	Clé de contact codée	Coupe batterie
262-2781	5P-8500	206-5165 (gris) 206-5162 (jaune)	8H-5306

VITRES CAT

Modèle	Préfixe	Essuie glace avant	Essuie glace arrière
422E – 428E – 432E 434E – 442E – 444E2	HBE – SNL – BXE FSH – GKZ – NBA		5C-8811
428E – 428E2 – 428F – 432E – 432E2 – 432F 434E – 434E – 2442E 442E2 – 444F	DXC – DPH – SJW RAK – RXS – JBA SEJ – PXR – SXB – SJL SEF – EME – PCR LBE – FBN – JXR	101-0745	315-1316
428F2 – 432F2 444F2 – 427F2	HWN – HWP HWS - HWK	6V-7419	



Forfaits Pour plus d'informations, contactez votre point service le plus proche :

- Remplacement de pare-brise

Modèle	428E – 428E2 428F – 432E2 434E – 434E2 442E – 442E2 444E2	422E – 428E 432E – 434E 442E – 444E	432F – 444F	428F2 – 432F2 444F2 – 427F2
Préfixe	DXC – DPH – SJW RAK - RXS – JBA SXB – SJL – SEF GKZ – EME – PCR NBA	HBE – SNL – BXE FSH – GKZ - LBE	SEJ – PXR FBN – JXR	HWN – HWP HWS - HWK
Vitre porte gauche bas		205-9588		382-2263
Vitre porte gauche haut		205-9587		382-2261
Vitre arrière côté gauche bas	–	–	205-9622	382-2310
Vitre arrière côté gauche haut	–	–	325-9300	382-2249
Vitre arrière côté gauche	205-9609		–	–
Vitre porte droite bas		205-9598		382-2269
Vitre porte droite haut		205-9597		382-2274
Vitre arrière côté droit bas	–	–	205-9631	382-2311
Vitre arrière côté droit haut	–	–	325-9301	382-2250
Vitre arrière côté droit	205-9608		–	–
Vitre devant droite bas	205-9606		380-7827	382-2344
Vitre devant gauche bas	205-9605		380-7826	382-2343
Pare-brise	205-9607		380-7828	382-2342
Vitre centrale arrière bas	–	205-9638	–	–
Vitre centrale arrière haut	–	205-9639	–	–
Vitre centrale arrière	315-1299	–	315-1299	438-6967

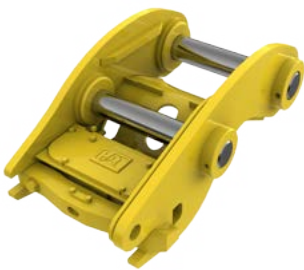
CARROSSERIE CAT



Modèle	Préfixe	Capot moteur	Capot latéral gauche	Capot latéral droit	Casquette anti-pluie	Poids additionnels
422E – 428E 428E2 – 432E 432E2 – 434E 434E2 – 442E 442E2 – 444E 444E2	HBE – SNL DXC – DPH BXE – RXS JBA – GKZ EME – PCR	316-1194	244-1085 317-7180	317-7313		214-3254 214-3255 247-8222
	FSH – SXB S JL – SEF LBE – NBA		251-6434			231-9364
428F – 432F 444F	RAK – PXR JXR – SJW SEJ – FBN	352-1908 361-4643	357-4274	357-4273		356-0041 356-0042 341-2047
428F2 – 432F2 444F2	HWN – HWP HWS	397-7510				462-4350
427F2	HWK	397-7512				



KITS AXES / BAGUES TIMONERIE DE GODET



Coupleur	Kit axes / bagues
Coupleurs C3 (444-7500 et 361-1200)	178-3593
Coupleurs C2 (178-8849)	137-3848
Coupleurs type JCB et bras JCP	223-1882



Forfaits Pour plus d'informations, contactez votre point service le plus proche :
 • Reprise de jeux sur ancrage godet



AXES / BAGUES SWING - TABLIER

Modèle	Préfixe	Axes swing (haut)	Axes swing (bas)	Bague de swing	Bague de tablier
422E – 428E 432E – 434E 442E – 444E	HBE – SNL – DXC BXE – RXS – SXB GKZ – PCR – LBE	300-5440 (axe) 8T-4837 (rondelle) 8T-3652 (écrou) 9R-0366 (rondelle)	247-7631 (axe)	9R-4110 262-7044	262-7043 (x2)
428E2 – 428F 428F2 – 432E2 432F – 432F2 434E – 434E2 442E – 442E2 444E2 – 444F 444F2 – 427F2	DPH – SJW – RAK HWN – JBA – SEJ PXR – HWP – FSH S JL – SEF – EME NBA – FBN – JXR HWS – HWK	316-6951 (axe) 375-1442 (bague de rétention)	316-6952 (axe) 310-0851 (goupille) 176-0626 (rondelle) 8T-4196 (boulon)	331-1521 262-7044 278-7695	2U-9234

ÉQUIPEMENTS ARRIÈRE

Godet Standard Duty C3 (dents boulonnées)

273-3791	Godet Standard 305mm 78L - 3 dents (avec axes)
273-1374	Godet Standard 457mm 118L - 4 dents (sans axes)
273-1948	Godet Standard 610mm 175L - 5 dents (sans axes)
273-1950	Godet Standard 762mm 233L - 5 dents (sans axes)
273-1957	Godet Standard 914mm 292L - 6 dents (sans axes)

Godet Heavy Duty C3 (dents boulonnées)

273-5541	Godet Renforcé 305mm 68L - 3 dents (avec axes)
273-3731	Godet Renforcé 305mm 79L - 3 dents (avec axes)
273-0862	Godet Renforcé 457mm 119L - 4 dents (sans axes)
273-0799	Godet Renforcé 610mm 176L - 5 dents (sans axes)
273-0042	Godet Renforcé 762mm 232L - 5 dents (sans axes)
272-9608	Godet Renforcé 914mm 292L - 6 dents (sans axes)

Godet de curage fixe C3

192-0657	Godet Renforcé 305mm 68L - 3 dents (avec axes)
192-0658	Godet Renforcé 305mm 79L - 3 dents (avec axes)
191-9555	Godet Renforcé 457mm 119L - 4 dents (sans axes)
192-0660	Godet Renforcé 610mm 176L - 5 dents (sans axes)
192-0661	Godet Renforcé 762mm 232L - 5 dents (sans axes)

Godet de tranchée PTT

216-3294	Godet PTT 230mm pour bras C3
----------	------------------------------

Tarière A26B

227-4359	Tarière A26B pour tractopelle (Comprenant la tarière + platine C3 + flexibles)
153-4083	Vrille standard 152mm
153-4084	Vrille standard 229mm
153-4085	Vrille standard 305mm
366-7752	Vrille standard 380mm
153-4086	Vrille standard 457mm
153-4089	Vrille standard 610mm
217-3194	Vrille standard 762mm
153-4091	Vrille standard 962mm

Marteau H65ES

438-3439	Marteau H65ES (insonorisé) + pic + burin
443-1720	Platine tractopelles série D, E & F bras Standard avec coupleur
313-4791	Jeu de flexibles tractopelles série D, E, E2 & F

ÉQUIPEMENTS AVANT

Godet GP standard (lame percée, livré sans dents)

118-1984	Godet 1000L pour tractopelles équipés d'un coupleur 'IT'
248-0962	Godet 1300L pour tractopelles équipés d'un coupleur 'IT'

Godet MP 4 en 1 (lame percée, livré sans dents)

318-7267	Godet 1030L pour tractopelles équipés d'un coupleur 'IT'
320-9940	Godet 1300L pour tractopelles équipés d'un coupleur 'IT'

Tablier et fourches

6W-8832	Tablier seul pour coupleur 'IT'
6W-8933	Fourche 1050x127x50 (l'unité)
6W-8900	Fourche 1220x127x50 (l'unité)

Balayeuse-Aligneuse

164-8485	Balayeuse BA25 pour coupleur 'IT' (réglage manuel de l'angle)
164-8486	Balayeuse BA25 pour coupleur 'IT' (réglage hydraulique de l'angle)
164-8487	Balayeuse BA25 pour coupleur 'IT' avec Sprinklers, pompes 12V et réservoir 400L (réglage hydraulique de l'angle)



- 1 000** Techniciens sur le terrain
- 450** Véhicules de service
- 150** Points de service
- 2** Centres de formation
- 1** Centre logistique de pièces de rechange
- 1** Centre technique de rénovation



• **1 centre de relation clients**

pour les commandes de pièces
pour les demandes d'intervention
pour les renseignements techniques
pour la programmation d'un entretien

0 810 728 228 Service 0,06€ / min
+ prix appel

Fax



01 49 22 81 01

e-mail



cpr@b-m.fr

PartStore



www.bm-cat.fr

Bergerat Monnoyeur

117, rue Charles Michels - BP 169
93208 SAINT-DENIS CEDEX 01

www.bm-cat.fr



Retrouvez nous sur facebook :
Bergerat Monnoyeur France



Retrouvez nous sur Twitter :
@BMCATFr

**Bergerat
Monnoyeur**

