



Cat[®] 307.5

MINIPELLE HYDRAULIQUE

CARACTÉRISTIQUES :

La Minipelle hydraulique Cat[®] 307.5 fournit une puissance et des performances maximales dans un format ultra compact pour vous permettre de travailler dans une large gamme d'applications.

UN CONFORT SANS LIMITE

- La cabine hermétique et sous pression est équipée d'un système de climatisation amélioré, de repose-poignets réglables et d'un siège à suspension pour assurer votre confort de travail tout au long de la journée.

FACILITÉ D'UTILISATION

- Les commandes sont faciles à utiliser et le moniteur nouvelle génération intuitif permet au conducteur de personnaliser ses préférences et de lire facilement les informations sur la machine.

MODE DE TRANSLATION DE DIRECTION DE BRAS

- Il est encore plus facile de se déplacer sur le chantier grâce à l'option de direction de bras Cat. Passez facilement des commandes de translation traditionnelles avec leviers et pédales aux commandes par manipulateur par simple pression sur un bouton. Des efforts moindres et une meilleure maîtrise sont à portée de main !

DES PERFORMANCES EXCEPTIONNELLES DANS UN FORMAT ULTRA COMPACT

- Performances de levage, pivotement, translation et multifonctionnelles accrues pour travailler plus efficacement. La possibilité d'excavation avec une lame permet un nettoyage facile.

SÉCURITÉ SUR LE CHANTIER

- Votre sécurité est notre priorité. La Minipelle Cat est conçue pour assurer votre sécurité sur le chantier. Parmi les caractéristiques de sécurité que nous avons intégrées à la machine, citons une caméra de recul, des lampes de courtoisie et une ceinture de sécurité à enrouleur fluorescente.

ENTRETIEN SIMPLE POUR MOINS D'IMMOBILISATIONS

- L'entretien est rapide et facile sur la minipelle hydraulique Cat. Les points de contrôle périodique sont faciles d'accès au niveau du sol grâce au regroupement des points d'entretien et des panneaux d'entretien robuste.

COÛTS D'EXPLOITATION RÉDUITS

- Équipée de fonctionnalités telles que le ralenti automatique, l'arrêt automatique du moteur et un circuit hydraulique hautes performances avec une pompe à cylindrée variable, la minipelle hydraulique Cat a été conçue pour réduire vos coûts d'exploitation.

ASSISTANCE INÉGALÉE AUPRÈS DU RÉSEAU DE CONCESSIONNAIRES

- Votre concessionnaire Cat est là pour vous aider à atteindre vos objectifs commerciaux. Des solutions de fourniture d'équipements à la formation des conducteurs en fonction de vos besoins d'entretien et bien plus, votre concessionnaire Cat est prêt à vous aider.

Spécifications

Moteur

Modèle de moteur	C2.4 Turbo Cat	
Puissance nominale nette à 2 400 tr/min		
ISO 9249/CEE 80/1269	41,7 kW	55,9 hp
Puissance brute		
ISO 14396	43,2 kW	57,9 hp
Alésage	87 mm	
Course	102 mm	
Cylindrée	2,43 l	

Poids

Poids en ordre de marche minimum avec cabine*	7 532 kg
Poids en ordre de marche minimum avec cabine*	8 233 kg
*Le poids maximal inclut les chaînes en acier, le conducteur, le réservoir de carburant plein, un bras standard, une lame, mais pas le godet ni les contrepoids.	
**Le poids maximal inclut les chaînes en acier avec patins en caoutchouc, le contrepoids, le conducteur, le réservoir de carburant plein, un bras long, une lame, mais pas le godet.	

Augmentation du poids à partir de la configuration minimale

Contrepoids	250 kg
Bras long	66 kg
Chaînes en acier avec patins	300 kg



Minipelle hydraulique 307.5

Système de translation

Vitesse de translation – Élevée	5,0 km/h
Vitesse de translation – Basse	3,1 km/h
Force de traction maximale – Vitesse élevée	26,1 kN
Force de traction maximale – Vitesse basse	62,4 kN
Pression au sol – Poids minimum	32,7 kPa
Pression au sol – Poids maximum	35,7 kPa
Performances en côte (maximum)	30 degrés

Contenances

Circuit de refroidissement	10,0 l
Huile moteur	9,5 l
Réservoir de carburant	145 l
Réservoir hydraulique	53 l
Circuit hydraulique	104 l

Circuit hydraulique

Circuit hydraulique à détection de charge avec pompe à pistons à cylindrée variable	
Débit de la pompe à 2 400 tr/min	167 l/min
Pression en ordre de marche – Équipement	285 bar
Pression en ordre de marche – Translation	285 bar
Pression en ordre de marche – Tourelle	250 bar
Circuit auxiliaire – Principal	
Débit	131 l/min
Pression	285 bar
Circuit auxiliaire secondaire	
Débit	33 l/min
Pression	285 bar
Force d'excavation – Bras (standard)	37,8 kN
Force d'excavation – Bras (long)	33,7 kN
Force d'excavation – Godet	54,6 kN

Circuit de tourelle

Vitesse de tourelle de la machine	10 tr/min
-----------------------------------	-----------

Lame

Largeur	2 280 mm
Hauteur	431 mm

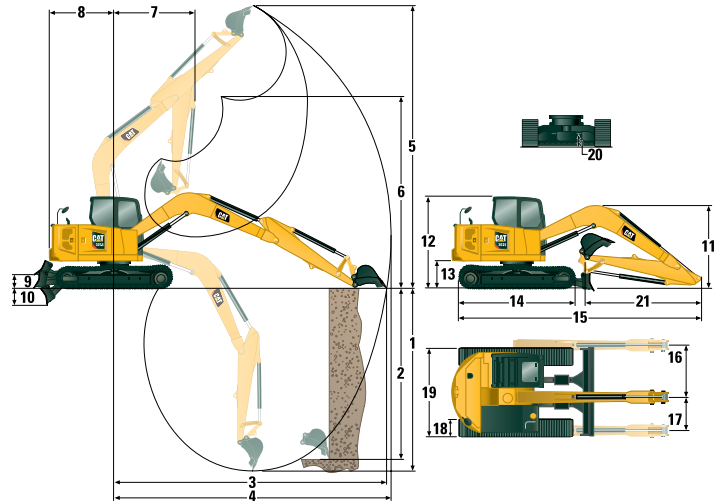
Certification - Cabine

Cadre de protection en cas de retournement (ROPS)	ISO 12117-2:2008
Cadre de protection en cas de renversement (TOPS)	ISO 12117:1997
Protection supérieure	ISO 10262:1998 (niveau II)

Niveaux sonores

Pression acoustique pour le conducteur (ISO 6396:2008)	72 dB(A)
Pression acoustique extérieure moyenne (ISO 6395:2008)	98 dB(A)

• Directive européenne « 2000/14/CE »



Dimensions

	Bras standard	Bras long
1 Profondeur d'excavation	4 107 mm	4 649 mm
2 Paroi verticale	3 604 mm	4 120 mm
3 Portée maximale au niveau du sol	6 152 mm	6 671 mm
4 Portée maximale	6 297 mm	6 805 mm
5 Hauteur d'excavation maximale	7 341 mm	7 758 mm
6 Hauteur de vidage maximale	5 293 mm	5 710 mm
7 Portée de la flèche	1 681 mm	2 250 mm
8 Encombrement arrière		
avec contrepoids	1 995 mm	1 995 mm
sans contrepoids	1 800 mm	1 800 mm
9 Hauteur maximale de la lame	363 mm	363 mm
10 Profondeur maximale de la lame	414 mm	414 mm
11 Hauteur de transport	2 558 mm	2 656 mm
12 Hauteur de la cabine	2 514 mm	2 514 mm
13 Hauteur du roulement de tourelle	729 mm	729 mm
14 Overall Undercarriage Length	2 880 mm	2 880 mm
15 Overall Shipping Length	6 144 mm	6 257 mm
16 Orientation de la flèche droite	0 degré	0 degré
17 Orientation de la flèche gauche	0 degré	0 degré
18 Largeur de la bande de roulement/des patins	450 mm	450 mm
19 Overall Track Width	2 200 mm	2 200 mm
Largeur hors habitacle supérieur	2 250 mm	2 250 mm
20 Garde au sol	370 mm	370 mm
21 Longueur de bras	1 665 mm	2 208 mm

Capacités de levage – Configuration minimale*

Hauteur du point de levage			3 m			4,5 m			Rayon de levage (maximum)			
			Sur l'avant		Sur le côté	Sur l'avant		Sur le côté	Sur l'avant		Sur le côté	m
			Lame abaissée	Lame relevée		Lame abaissée	Lame relevée		Lame abaissée	Lame relevée		
4,5 m	Bras standard	kg	1 907	1 907	1 915				941	941	941	4,41
	Bras long	kg				1 501	1 501	1 502	1 136	1 136	1 136	5,03
3 m	Bras standard	kg	2 299	2 299	2 325	1 788	1 788	1 799	884	884	884	5,17
	Bras long	kg	1 956	1 956	1 973	1 594	1 594	1 602	1 083	1 083	1 083	5,71
1,5 m	Bras standard	kg	2 898	2 898	2 949	1 948	1 948	1 487	920	920	920	5,43
	Bras long	kg	2 620	2 620	2 664	1 802	1 802	1 480	1 121	1 121	924	5,95
0 m	Bras standard	kg	3 059	3 059	2 531	1 635	1 634	1 406	1 056	1 056	1 056	5,27
	Bras long	kg	2 980	2 980	2 499	1 602	1 601	1 371	1 258	1 258	928	5,80

*Le poids maximal inclut les chaînes en acier, le conducteur, le réservoir de carburant plein, un bras standard, une lame, mais pas le godet ni les contrepoids.

Capacités de levage - Configuration maximale **

Hauteur du point de levage			3 m			4,5 m			Rayon de levage (maximum)			
			Sur l'avant		Sur le côté	Sur l'avant		Sur le côté	Sur l'avant		Sur le côté	m
			Lame abaissée	Lame relevée		Lame abaissée	Lame relevée		Lame abaissée	Lame relevée		
4,5 m	Bras standard	kg	1 910	1 910	1 918				939	939	939	4,43
	Bras long	kg				1 500	1 500	1 502	1 134	1 134	1 134	5,05
3 m	Bras standard	kg	2 311	2 311	2 337	1 791	1 791	1 802	884	884	884	5,18
	Bras long	kg	1 968	1 968	1 985	1 597	1 597	1 606	1 082	1 082	1 082	5,72
1,5 m	Bras standard	kg	2 907	2 907	2 959	1 951	1 951	1 970	922	922	922	5,43
	Bras long	kg	2 632	2 632	2 676	1 806	1 806	1 822	1 123	1 123	1 123	5,95
0 m	Bras standard	kg	3 056	3 056	3 107	1 987	1 987	1 637	1 060	1 060	1 060	5,26
	Bras long	kg	2 981	2 981	3 034	1 930	1 930	1 602	1 262	1 262	1 262	5,79

**Le poids maximal inclut les chaînes en acier avec patins en caoutchouc, le contrepoids, le conducteur, le réservoir de carburant plein, un bras long, une lame, mais pas le godet.

Minipelle hydraulique 307.5

GESTION

MOTEUR

- Moteur diesel C2.4 Cat (conforme aux normes sur les émissions américaine EPA Tier 4 Final/européenne Stage V) – Moteur électronique, turbo, filtre à particules diesel (DPF)
- Ralenti automatique du moteur
- Arrêt automatique du moteur
- Frein de tourelle automatique
- Translation automatique à deux vitesses
- Séparateur eau/carburant avec indicateur
- Joint radial – Filtre à air à double élément
- Liquide de refroidissement longue durée -37 °C

CIRCUIT HYDRAULIQUE

- Pompe électronique intelligente
- Pompe à pistons à cylindrée variable
- Circuit hydraulique à répartition de débit/détection de charge
- Puissance à la demande
- Surveillance de la température hydraulique
- Accumulateur certifié
- Huile hydraulique avancée hydro

POSTE DE CONDUITE

- Cabine hermétique et pressurisée
- Pression acoustique pour le conducteur 72 dB(A) ISO 6396
- Mode de direction de bras
- Régulateur de vitesse de translation
- Fonction de modification de la grille de commande
- Repose-poignets réglables
- Repose-pieds moulés
- Tapis de sol lavable, amovible
- Manettes et pédales de translation

OPTIONS

POSTE DE CONDUITE

- Protection antipluie
- Siège à suspension pneumatique chauffé

- Clé Cat avec option de code d'accès
- Chauffage/ventilation/climatisation avec commande automatique de la température
- Commandes de verrouillage hydraulique
- Vitre avant inférieure intégrée
- Rangement en hauteur au niveau de la vitre avant assisté
- Vitre arrière, sortie de secours
- Siège à suspension, à dossier haut, en tissu
- Ceinture de sécurité à enrouleur (75 mm)
- Crochet à vêtements
- Porte-gobelet
- Éclairage intérieur à LED
- Poche à documentation
- Prise électrique 12 V
- Radio – Bluetooth®, USB, auxiliaire, microphone
- Toit plein-ciel
- Bossages pour les protections supérieure et avant
- ROPS – ISO 12117-2:2008
- TOPS – ISO 12117:1997
- Protection supérieure – ISO 10262:1998 (niveau II)
- Moniteur LCD couleur
 - Indicateurs de température du liquide de refroidissement et de niveau de carburant
 - Entretien et surveillance de la machine
 - Performances et réglages de la machine
 - Code de sécurité numériques
 - Plusieurs langues
 - Prééquipement pour caméra
 - Compteur d'entretien avec contacteur d'activation
 - Interface de commande avec molette

ÉQUIPEMENTS ÉLECTRIQUES

- Caméra de vision arrière
- Gyrophare

TRAIN DE ROULEMENT

- Chaîne lubrifiée et graissée
- Tendeurs de chaînes hydrauliques
- Œilletons d'arrimage sur châssis porteur
- Lame de refoulement
- Position flottante de la lame
- Bord d'usure réversible, boulonné
- Chaînes en acier (450 mm de large)

FLÈCHE, BRAS ET TRINGLIERIES

- Flèche monobloc (3 700 mm)
- Bras standard (1 665 mm) ou bras long (2 200 mm)
- Utilisable en fonction pelle butte (à claveter/attache manuelle/attache hydraulique, non disponible dans toutes les régions)
- Prééquipement pour pince (non disponible dans toutes les régions)
- Œilleton de levage certifié (non disponible dans toutes les régions)

ÉQUIPEMENTS ÉLECTRIQUES

- Circuit électrique 12 volts
- Alternateur 90 A
- Batterie 850 CCA sans entretien
- Disjoncteur
- Contacteur à clé de démarrage
- Klaxon d'avertissement/de signalisation
- Product Link™ Elite Lite (réglementations applicables)
- Avertisseur de translation

AUTRES

- Équipements incluant godets, tarières et marteaux
- Chaîne en acier avec patins en caoutchouc
- Chaînes en acier (600 mm)
- 2e canalisation hydraulique auxiliaire
- Clapets antiretour de décharge de flexible de bras et de flèche
- Timonerie de godet avec œilleton de levage
- Guides de chaîne
- Réchauffeur de chemise d'eau
- Pompe de ravitaillement
- Protection de la cabine

Pour tout renseignement complémentaire sur les produits Cat, les services proposés par nos concessionnaires et nos solutions par secteur d'activité, rendez-vous sur notre site Web www.cat.com

© 2018 Caterpillar
Tous droits réservés

Documents et spécifications susceptibles de modifications sans préavis. Les machines présentées sur les photos peuvent comporter des équipements supplémentaires. Pour connaître les options disponibles, veuillez vous adresser à votre concessionnaire Cat.

CAT, CATERPILLAR, SAFETY.CAT.COM, leurs logos respectifs, la couleur « Caterpillar Yellow » et l'habillage commercial « Power Edge », ainsi que l'identité visuelle de l'entreprise et des produits qui figurent dans le présent document, sont des marques déposées de Caterpillar qui ne peuvent pas être utilisées sans autorisation.

AFHQ8158 (09-2018)
(Traduction : 12-2018)
(North America and Europe)

